

# GHP 8-15 XD

## Description

### Ligne de produits

- ▶ Artisanat/Industrie

### Titre

- ▶ Nettoyeur haute pression GHP 8-15 XD

### Positionnement

- ▶ Extrêmement compact et extrêmement robuste

### Avantages de l'utilisateur

- ▶ Pratique : facile à transporter
- ▶ Professionnel : conception solide pour une prise en main stable dans des conditions de travail difficiles
- ▶ Performances exceptionnelles : grâce à la combinaison efficace associant un débit rapide à une pression élevée

### Autres avantages

- ▶ Adaptable : ses fonctions paramétrables permettent d'obtenir la pression d'eau optimale pour la tâche à réaliser
- ▶ Polyvalent : fonction à induction d'air, pour pomper de l'eau du seau ou du réservoir
- ▶ Durable : pompe en laiton robuste et résistante, actionnée par vilebrequin avec pistons à revêtement céramique
- ▶ Faible niveau de bruit : technologie d'arrêt automatique pour éteindre automatiquement le moteur et la pompe lorsque l'interrupteur est relâché
- ▶ Construction à cadre en acier sans tuyau
- ▶ Enrouleur de flexible de 15 mètres
- ▶ Conception de pneu extrêmement robuste
- ▶ Pompe en laiton facilement accessible pour un entretien rapide

### Type de produit

- ▶ Nettoyeur haute pression

## Caractéristiques techniques

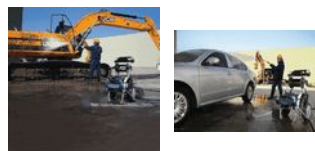
Pression délivrée max.	160 bar
Puissance nominale	4000 W
Pression de fonctionnement	150 bar
Débit maxi	50 °C
Longueur de câble	5 m
Longueur du flexible	15 m
Matériau (tuyau)	Caoutchouc avec enveloppe en acier
Poids (sans accessoire)	40,6 kg
Débit max.	800 l/h
Système à pompe	Plaque oscillante
Pistons	À revêtement céramique
Type de moteur	Induction
Lance	Lance spray à jet plat librement réglable (acier inoxydable)

## Produits numériques associés

### Image produit



### Figure d'application



# GHP 8-15 XD

## Caractéristiques techniques

Courant triphasé	400 V, 3 phases
------------------	-----------------

## Information sur les bruits/vibrations

Niveau de bruit	Le niveau sonore pondéré A de l'outil électroportatif est typiquement de : niveau de pression acoustique dB(A) ; niveau de puissance acoustique dB(A). Incertitude K = dB.
-----------------	---

## Fonctions

- ▶ Cuve de nettoyage intégrée
- ▶ Adaptation pour le nettoyant
- ▶ Enrouleur de flexible
- ▶ Arrêt automatique
- ▶ Fonction à induction d'air
- ▶ Affichage de la pression (manomètre)
- ▶ Lance spray à jet plat librement réglable
- ▶ Filtre à eau (intégré)
- ▶ Pistolet à main

## CSO Selection

Order No. 1	0 600 910 300
EAN-Code	3165140716826
<b>Numéro Baretool</b>	3600J10300

**21.01.2015 10:10:33**

**RBFR - Frankreich - French**